



1 湖南新商
湖南商
术

说明：1. 案
2. 案

称	
电子	在现代 一记天 2020 上
业技	以“校中 职财务 制”人

填写：招生招
应从试点工作

例类
例特

典型案例汇

	案例类型	
疫一 徒制	三教改革	案 上 在 共
新高 学徒	人才培养	1. 招 2. 式 3. 4. 师 5. 招 6. 创

币资队伍、三教改革、
佳广价值上进行描述，

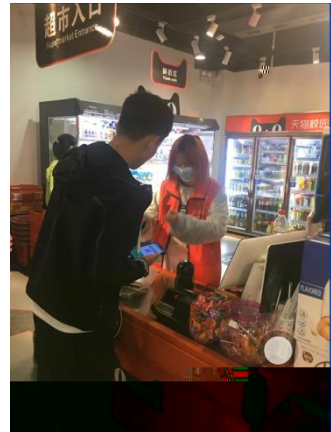
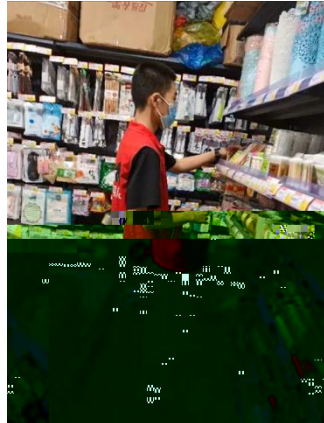
学, 采用线 投身学习, 学习与抗疫
学模式 人才培养模
程 “双导师”
生素质 非方式

2020





2



3

19统计与会计3

签到 问卷 抢答 选人 评分 测验 活动库

抢答 03-10 16:40

6. 调查时间和调查期限的关系是()。 A、二者是一致的 B、二者有时是一致的 C、二者没有关系

抢答 03-10 16:40

2. 调查单位与填报单位的关系是()。 A、二者是一致的 B、二者有时是一致的 C、二者没有关系

抢答 03-10 16:40

调查项目是什么?

选人 03-10 16:40

020年1月31日,其调查时间为()。

测验 03-10 16:40

某市规定2019年工业经济活动成果年报呈报时间是2020年1月31日,其调查时间为()。

测验 03-10 16:40

调查项目是()。

测验 03-10 16:40

5. 统计调查的基本要求有()、()、()、()。

抢答 03-10 16:40

(课堂互动)



